

PRÜF*f*REX®

TECHNOLOGIEN & PROZESSE

Wickeltechnik

INTELLIGENCE IN DRIVES



INTELLIGENCE IN DRIVES

E²MS by PRÜFREX

Ihre Kernkompetenz - Unsere PRÜFREX Serienreife

- Über 85 Jahre Erfahrung
- Finanzielle Unabhängigkeit
- Vom Prototyp zum Serienteil - Alles aus einer Hand!
- Individuelle Beratung – hohe Flexibilität

Design for Manufacturing / Testability

- Hardware - Design
- Software - Design
- Konstruktion
- Prüfmittel

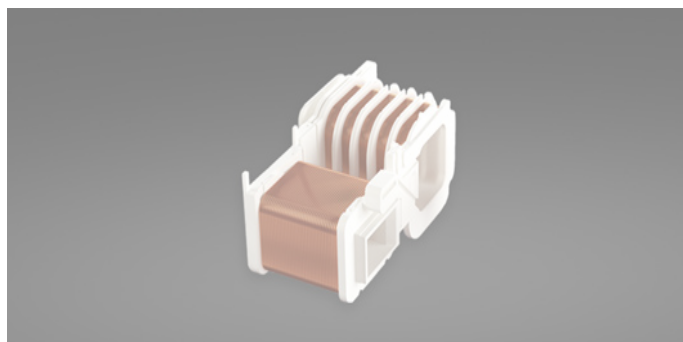
Unsere Stärken

- Modernste Fertigungs- und Prüfanlagen
- „Made in Germany“ – kurze Wege
- Höchste Qualitätsansprüche – effektive Prozesse
- Individuelle Services und Montagen

Mehrspindel-Feindrahtwickeltechnik

K07159, K08219, K08218, K07369 / MARSILLI

- Mehrkammer-Einkammerspulen auf Spulwickelkörper, mit Mehrabgriff und Luftspulen mit Backlackdraht
- Zweidrahtwickeltechnik
- Automatische 100% Kontrolle der gefertigten Halbteile (elektrische Überprüfung)
- Hochtemperaturlötbad



K07159 & K08219

- 12 Wickelkörper gleichzeitig
- Drahtabspulgeräten der Serie MT 1
- Drahtstärken: 0,05-0,1 mm

K08218

- 10 Wickelkörper gleichzeitig
- Drahtabspulgeräten der Serie MT 2
- Drahtstärken: 0,06-0,24 mm

K07369

- 8 Wickelkörper gleichzeitig
- Drahtspulengeräten der Serie MT3 und MT12
 - Drahtstärken MT3 : 0,20-0,71 mm
 - Drahtstärken MT12: 0,045-0,26 mm
- Max. Spulendiagonale bis 45 mm

Luftspulenwickeltechnik

K08887, K09021 / MARSILLI, MARS10 / MARSILLI, TWM01 / SIPRO

- Wickeln und Heißluftverbacken mit Backlackdraht
- Zuführen - und Ausgeben der gewickelten Sekundärspulen im Tray auf Horizontalpalettierer
- Abisolierung der beiden Anschlüsse inkl. Durchgangsprüfung
- Verheiraten der Primärspule mit Sekundärspule inkl. UV-Klebeprozess

K08887 & K09021

- Drahtabspulgeräten der Serie MT3
- Drahtstärken: 0,20-0,71 mm

Mars10

- 1-Spindler
- Drahtabspulgeräten der Serie MT3 und MT2
 - Drahtstärken MT3: 0,20-0,71 mm
 - Drahtstärken MT2: 0,06-0,24 mm

TWM01

- Drahtstärken: 0,1-1,1 mm

Kabelkonfektionierung

EUBANKS, SCHILLER

Eubanks

- Schneiden und Abisolieren auf Maß
- Durchmesser : 0,15-7 mm

Schiller

- Zündleitung auf Maß zuschneiden
- Aufschieben der Regenschutzkappe
- Einspritzung des Fettes in den Dom
- 3-fach Biegen des Kontaktes
- Eindrehen des Zündkabels in den Dom
- Einpressen des Kontaktnagels in den Dom
- Kabellänge 124-350 mm

Bestiften

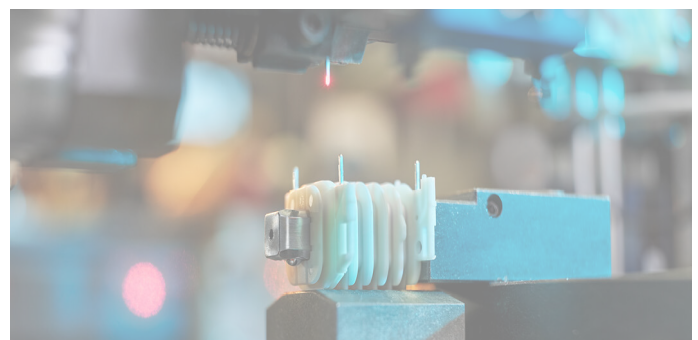
SPS_0 / AUTOSPLICE, SM-PININSERT 2100 / SM-CONTACT

Autosplice

- Bestifter mit integrierten Rütteltopf und automatischer Pinzuführung
- Stift Varianten: 0,64 mm

SM-Contact

- Bestifter mit manueller Bedienung und automatischer Pinzuführung
- Stift Varianten: 0,64 mm und 0,71 mm



Ladespulenmontage

UNIVERSAL ROBOTS, FLEXCUBE380, SMARTSIGHT / PRÜFREX

- Roboterzelle mit drei Leichtbaurobotern
- Automatische 2-fach Bunkerförderer
- Automatische Zuführung des Werkstückträgers
- Auf- und Abstecken von 8 Dorne mit Doppelgreifersystem
- Mehrfache Materialbereitstellung mittels Vibrationsplattform
- 3-Achsen Vibrationstechnologie (FlexCube380)
- Ermittlung Koordinatenparameter mit visuellen System (SmartSight) und Übertragung an Robotersystem
- Größe der Vibrationsplattform:
 - 254 x 325 mm; ~ 380 mm Plattformdiagonale
- Flexibles Zuführsystem für flache und kubische Teile und Komponenten von 15 bis 60 mm
- Außenkontur Tray: 400 mm x 600 mm